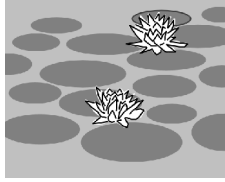
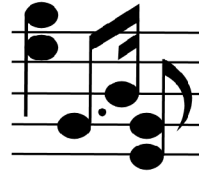


1 Repère la place du son "u"
puis coche la case









lunettes
nénuphar
chaussure
musique

. /4

2 Entoure dans chaque colonne les 2 mots "jumeaux" du modèle

un	lune	une	sur	plume
un	luge	nue	sans	allume
ne	lune	un	sur	plume
nu	hune	une	sue	palme
en	lune	uns	sous	plume
un	laine	une	sur	flûte

. /5

3 Retrouve le mot incomplet
puis écris les 2 lettres qui manquent

au clair de la lune
mon ami Perrot
prête-moi ta plume
pour écrire un mot

pl _ m _

_ m _

écr _ r _

l _ n _



. /8

4 Associe le mot en script avec le mot en cursif (utilise des couleurs) :

nuage	allumé	lunettes	musique	lune
lunettes	musique	nuage	lune	allumé

. /5