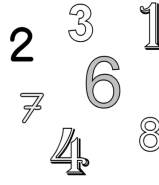
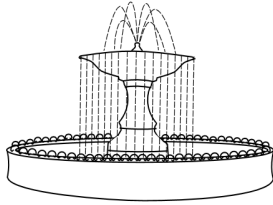
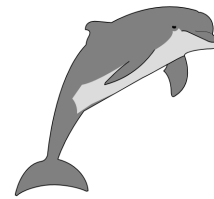
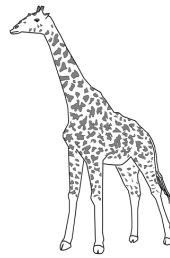


1 Repère la place du son "f"
puis coche la case



enfant
fontaine
chiffres
fantôme
téléphone
confiture
girafe
dauphin



. /8

2 Entoure les lettres « f »

f b h f j h f t f t l b
h f t l f j h f j f t j

. /8

3 Barre le mot si tu n'y vois pas la lettre f

carafe tomate fumée fourmi affiche
figure café joli coffre foulard
fenêtre difficile confiture maline fini

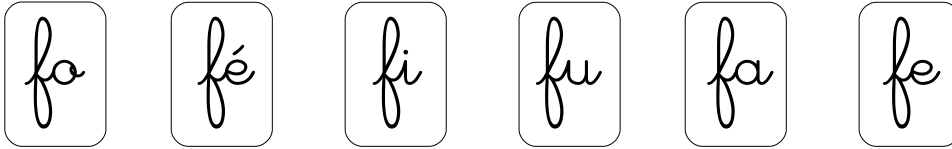
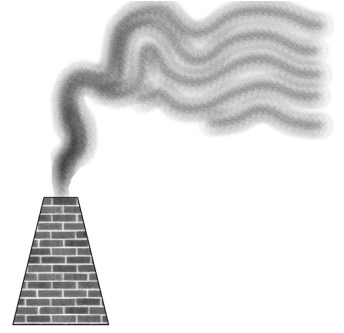
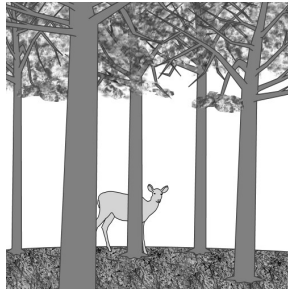
. /3

4 Fais correspondre l'écriture du livre et l'écriture attachée

farine	fumée	forêt	fini	café
forêt	fini	farine	café	fumée

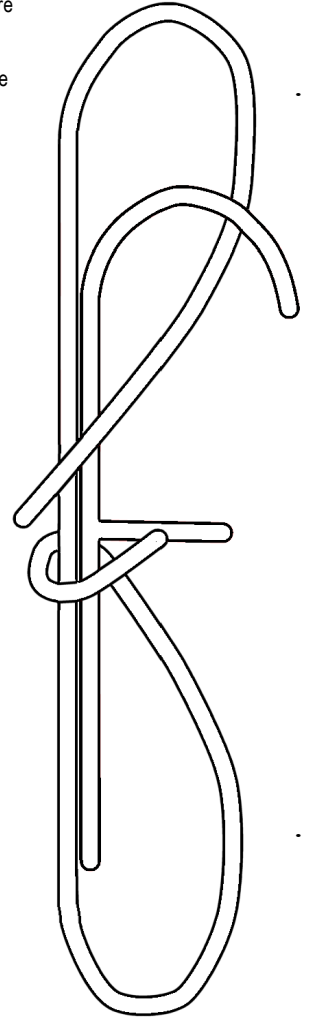
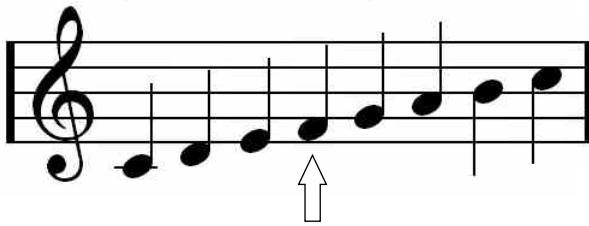
. /5

5 Nomme chaque dessin et associe une syllabe



fenêtre
forêt
fille
fumée
fa
café

. 16



. 14

6 Associe les phrases identiques (utilise des couleurs)

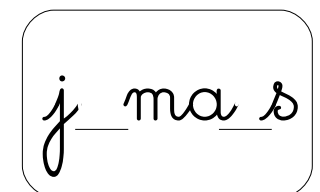
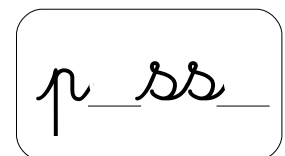
il fait du café	<input type="radio"/>	<input type="radio"/>	il fait du vélo
elle fait du vélo	<input type="radio"/>	<input type="radio"/>	elle fait du café
elle fait du café	<input type="radio"/>	<input type="radio"/>	elle fait du vélo
il fait du vélo	<input type="radio"/>	<input type="radio"/>	il fait du café

7 Retrouve le mot incomplet puis écris les lettres qui manquent



le facteur n'est pas passé
il ne passera jamais

lundi, mardi, mercredi, jeudi, vendredi, samedi, dimanche



. 16