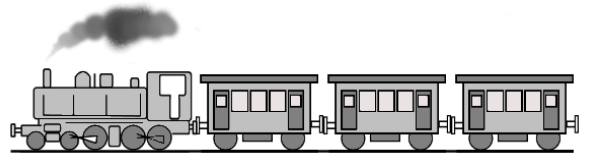
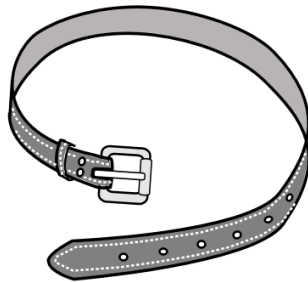
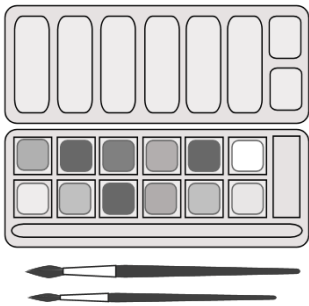
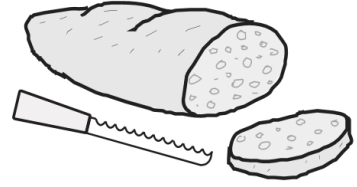
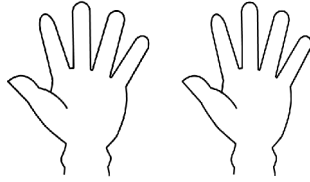
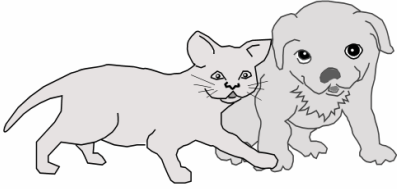


ain ain . ein ein

1

Ecris le mot sous chaque dessin. ( Tu trouveras les modèles pour écrire ces mots en lisant les 6 phrases en dessous.)



. /6

Vous partirez dans le train de 8 heures .

J'ai mangé une tartine de pain avec du chocolat .

Mes mains sont sales , je dois les laver .

Patapouf et Moustacha sont bien copains .

Je ne trouve plus la ceinture de mon pantalon .

Attention , la peinture n'est pas sèche !

2

Complète les phrases avec les mots

**demain   prochain   maintenant**

Il est l'heure de s'arrêter .....

Je terminerai mon dessin ..... matin,

ou bien lundi .....

. /3

**3** Entoure les 2 ou 3 lettres qui forment les costumes *ai* ou bien *ain*

de la laine	du pain	demain	une semaine	. /8
mon copain	tu es vilaine	une graine	le train	

**4** Entoure les 2 ou 3 lettres qui forment les costumes *ei* ou bien *ein*

une baleine	le frein	c'est plein	une reine	. /8
la peinture	de la peine	elle est pleine	la ceinture	

**5** Devine et écris les mots de 4 lettres qui se terminent tous par **ain**

Dans la baignoire, je prends un ..... . /4

Dans la classe, je lève la .....

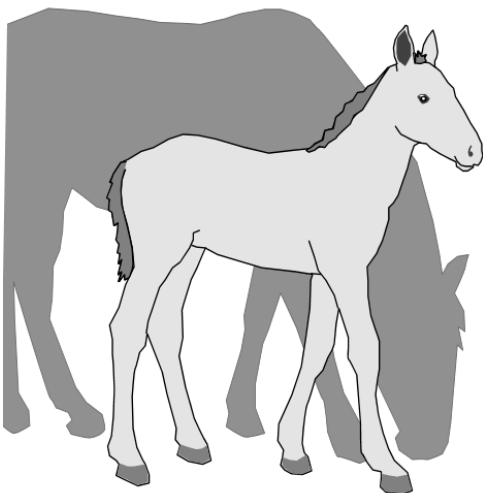
Dans la cuisine, je coupe du .....

Dans le jardin, j'éleve un lapin .....

**6** Noircis les cases inutiles puis complète le dessin

La petite fille tend la main vers le poulain.

L	A	T	P	E	T	I	T	E	L	F	I	L	L	E
T	E	N	D	M	P	L	A	C	H	M	A	I	N	J
V	E	R	S	C	L	E	A	P	O	U	L	A	I	N



. /12